



Trimble X7



SYSTEME DE NUMERISATION LASER 3D

Scanner 3D haute vitesse innovant. Prise en main facile et rapide pour accroître vos performances et garantir la fiabilité sur le terrain.

Trimble X7

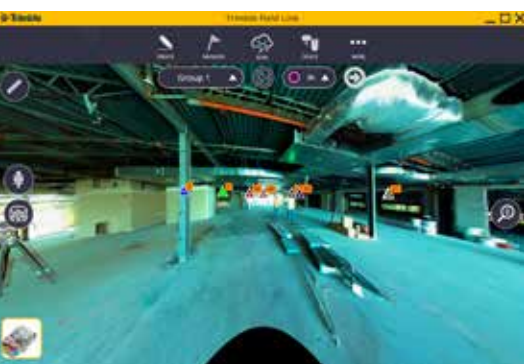
- ▶ Flux de travail fiables sur le terrain, convenant à tous les utilisateurs.
- ▶ Le nouveau système Trimble X-Drive permet un étalonnage automatique pour garantir la précision à chaque scan sans temps d'arrêt pour l'étalonnage
- ▶ EDM à temps de vol haute sensibilité pour capturer efficacement les surfaces sombres et réfléchissantes
- ▶ Capture d'image rapide pour des panoramas complets et colorisation de numérisation avec la technologie Trimble® VISION™ technology
- ▶ Pointeur laser intégré au système X7

Trimble Field Link Scan Module

- ▶ Logiciel spécifique à la construction pour opérer facilement le TRIMBLE X7 et les projets de numérisation de référence avec des données BIM
- ▶ Assistant de recalage TRIMBLE unique pour l'enregistrement, le raffinement et le référencement automatiques pour quitter le site en toute confiance
- ▶ Traitez, visualisez et validez les données de numérisation et les images avant de quitter le site
- ▶ Visualisez les données de numérisation, les points du relevé et les données BIM à partir de diverses solutions de CAO en temps réel.



TRIMBLE X7 3D LASER SCANNING SYSTEM



Trimble X7 Specifications

Classe de laser EDM	Classe du laser 1, sans danger pour les yeux selon la norme CEI EN 60825-1
Vitesse de numérisation	Jusqu'à 500 kHz
Durée de scan ⁴	1min 25 sans image, 2min25 avec images
Technologie	Haute vitesse, mesure digitale de la distance du temps de vol
Portée ¹	0.6m à 80m
Précision de la portée ²	2 mm
Bruit de mesure ²	<3mm @60m à 80% albedo ³
Performances d'imagerie	
Capteurs	3 coaxiaux, caméras 10 MP calibrées
Capture des images brutes	Rapide 1 minute - 15 images - 158 MP Qualité 2 minutes - 30 images - 316 MP
Compensation automatique du niveau	
Amplitude	± 5°
Précision	< 3" = 0.3 mm @ 20m
Environnement	
Température de service	-20°C à +50°C
Classe de protection	IP55 (étanche à la poussière et aux éclaboussures)
Poids et taille	5.8kg (avec batterie), 178mm (l) X 353mm (h) X 170mm (P)
Télécommande	TRIMBLE T10 avec logiciel TRIMBLE FIELD LINK, WIFI ou câble
Système de calibration intégré ⁵	Auto-étalonnage complet des systèmes de portée et angulaires en 25 secondes sans interaction de l'utilisateur ni cibles

Trimble Field Link Features

Assistance de recalage TRIMBLE	L'IMU du système X7 garde l'orientation du nuage de points avec la station précédente. Le recalage automatique ainsi que l'affinage garantissent une donnée complète et de qualité en quittant le terrain
Scan & maquette numérique ⁶	Les nuages de points peuvent être associés à une maquette numérique pour une analyse terrain.
Géoréférencement terrain	Géoréférencement des données 3D
Pointeur laser intégré	Permet de collecter des mesures avec un point laser
Formats d'export	RCP, E57, LAS, PTX, TDX, TZF

1 Sur des surfaces noires mates, avec un angle d'incidence normal
 2 Spécifications as 1 sigma
 3 Albedo @ 1550nm
 4 Inclus l'auto-calibration et le nivellement
 5 Laser Classe 2, visible, 620-650 nm, pour l'auto calibration
 6 Voir fiche technique de Field Link pour les informations sur les modèle BIM

Les spécifications peuvent être modifiées sans préavis





Contact your local dealer today

NORTH AMERICA
 Trimble Inc.
 10368 Westmoor Drive
 Westminster CO 80021
 USA

EUROPE
 Trimble Germany GmbH
 Am Prime Parc 11
 65479 Raunheim
 GERMANY
 +49-6142-2100-0 Phone
 +49-6142-2100-140 Fax

ASIA-PACIFIC
 Trimble Navigation
 Singapore Pty Limited
 80 Marine Parade Road
 #22-06, Parkway Parade
 Singapore 449269
 Singapore
 +65-6348-2212 Phone
 +65-6348-2232 Fax